



LUNDS  
UNIVERSITET  
Medicinska fakulteten

# KURS I HJÄRT-MR FÖR LÄKARE, SJUKSKÖTERS KOR OCH BMA

19–22 maj (vecka 21) 2025



Denna kurs i hjärt-MR har anordnats mer än tio gånger och riktar sig till läkare, forskare, sköterskor och BMA med intresse av kardiovaskulär MR. Kursen hålls delvis på engelska och äger rum i Lund. Kursen arrangeras av Hjärt-MR-gruppen i Lund och Klinisk fysiologi, Institutionen för kliniska vetenskaper Lund vid Lunds universitet i samarbete med Skånes universitetssjukhus, Lund, Svenska Hjärtförbundet samt Svensk förening för Klinisk fysiologi.

Tänk på att antalet platser på kursen är begränsat, skicka därför in anmälan så snart som möjligt.

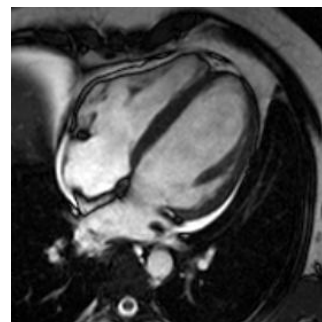
Välkomna på kurs till Lund!

Håkan Arheden  
Professor, Klinisk fysiologi  
Lunds universitet

---

## Kursinnehåll:

Basal MR-fysik  
Applikationsfysik (signal och kontrast, pulssekvenser, artefakter)  
MR-angiografi  
Hjärt-MR-anatomi och morfologi  
Funktionsbestämning  
Flödesmätning  
Perfusions- och viabilitetsmätning  
Vävnadskaraktäristik (T1-, T2-, T2\*-mapping)  
Kongenitala och förvärvade hjärtsjukdomar



Kursen innehåller föreläsningar, kliniska fallpresentationer, gruppövningar samt "hands-on".

---

<b>Plats:</b>	Skånes universitetssjukhus, Lund
<b>Tid:</b>	19–22 maj (vecka 21) 2025
<b>Kursavgift:</b>	7 500 SEK + moms. Avgiften inkluderar luncher, kaffe och kursmiddag.
<b>Kursledare:</b>	Erik Hedström ( <a href="mailto:erik.hedstrom@med.lu.se">erik.hedstrom@med.lu.se</a> ) tel. 046 - 173079 Håkan Arheden ( <a href="mailto:hakan.arheden@med.lu.se">hakan.arheden@med.lu.se</a> )
<b>Kursadministratör:</b>	Ingela Byström ( <a href="mailto:ingela.bystrom@med.lu.se">ingela.bystrom@med.lu.se</a> ) tel. 0738 - 271848
<b>Sista anmälningsdag:</b>	2025-04-25
<b>Hotell:</b>	Hotellrum bokas av kursdeltagarna själva (hotellista översänds vid besked om antagning).

---



 SVENSKA  
HJÄRTFÖRBUNDET