

Akkumuleringstid för ^{18}F -FDG vid PET/CT i klinisk rutin

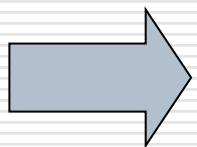
Berit Olsson, Jessica Hagerman, Britt-Marie Jansson, Lena Jönsson*, Helén Almquist.

BoF Klinisk fysiologi och nuklearmedicin,
Strålningsfysik*, Skånes Universitetssjukhus, Lund

Bakgrund

- Tumördiagnostik med ^{18}F -FDG
- Ackumuleringstiden påverkar upptaget
- Guidelines, EANM 2010, rekommenderar en ackumuleringstid på 60 minuter

I den kliniska verksamheten strävar vi efter en



ackumuleringstid på 60 minuter

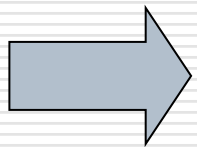
Frågeställning

- Vilka ackumuleringstider har vi vid våra PET undersökningar med ^{18}F -FDG?
 - Varierar de beroende på vilken kamera undersökningen utförs på?
 - Varierar de beroende på vilken CT-undersökning som PET-undersökningen kombineras med?

Material och metod

- Samtliga undersökningar med ^{18}F -FDG studerades retrospektivt
 - september 2013 – december 2013
 - Philips Gemini TF och GE Discovery D690

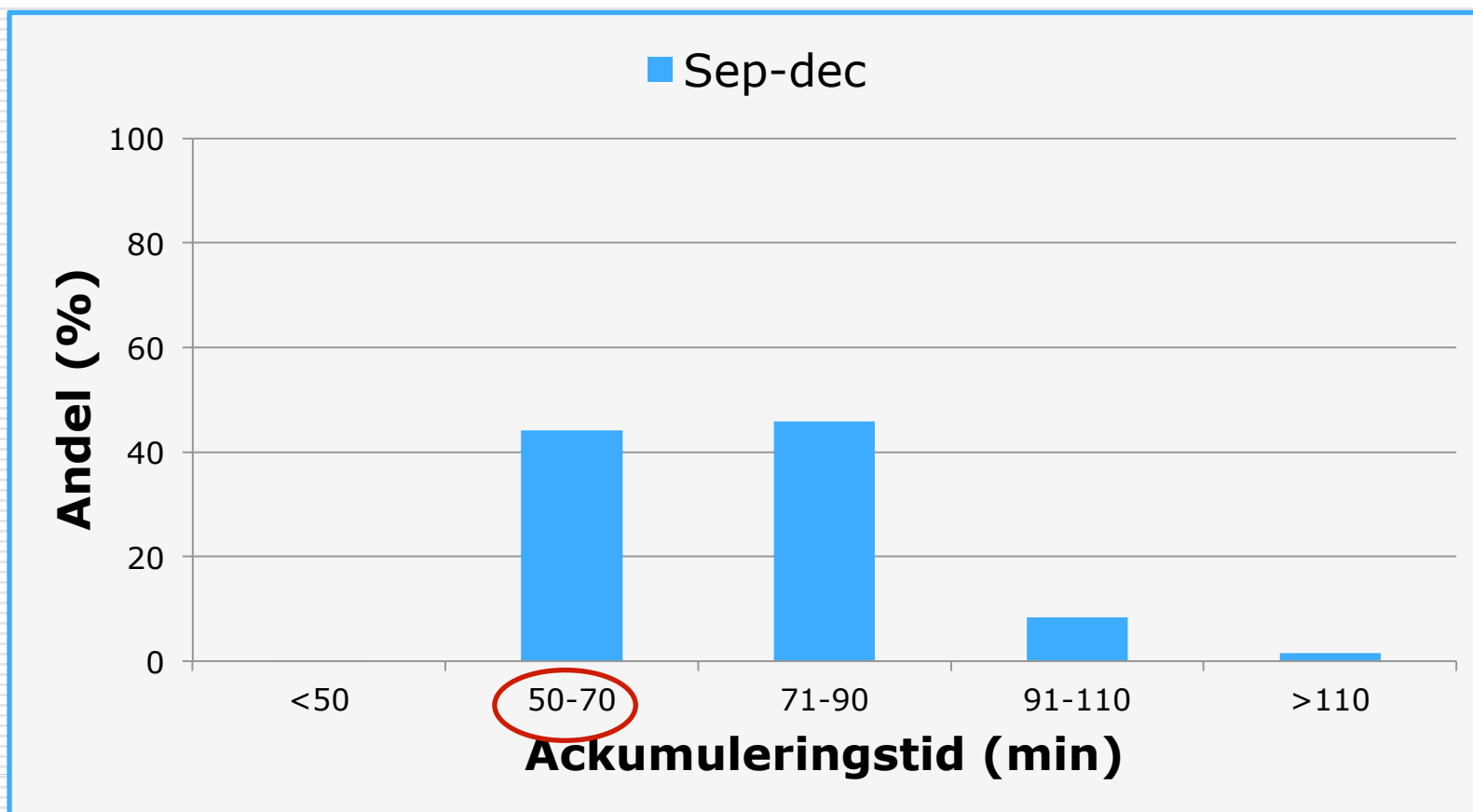
- Ackumuleringstiden beräknades
 - Från injektion till start av PET-bildtagning



säkerställd beräkning av ackumuleringstid

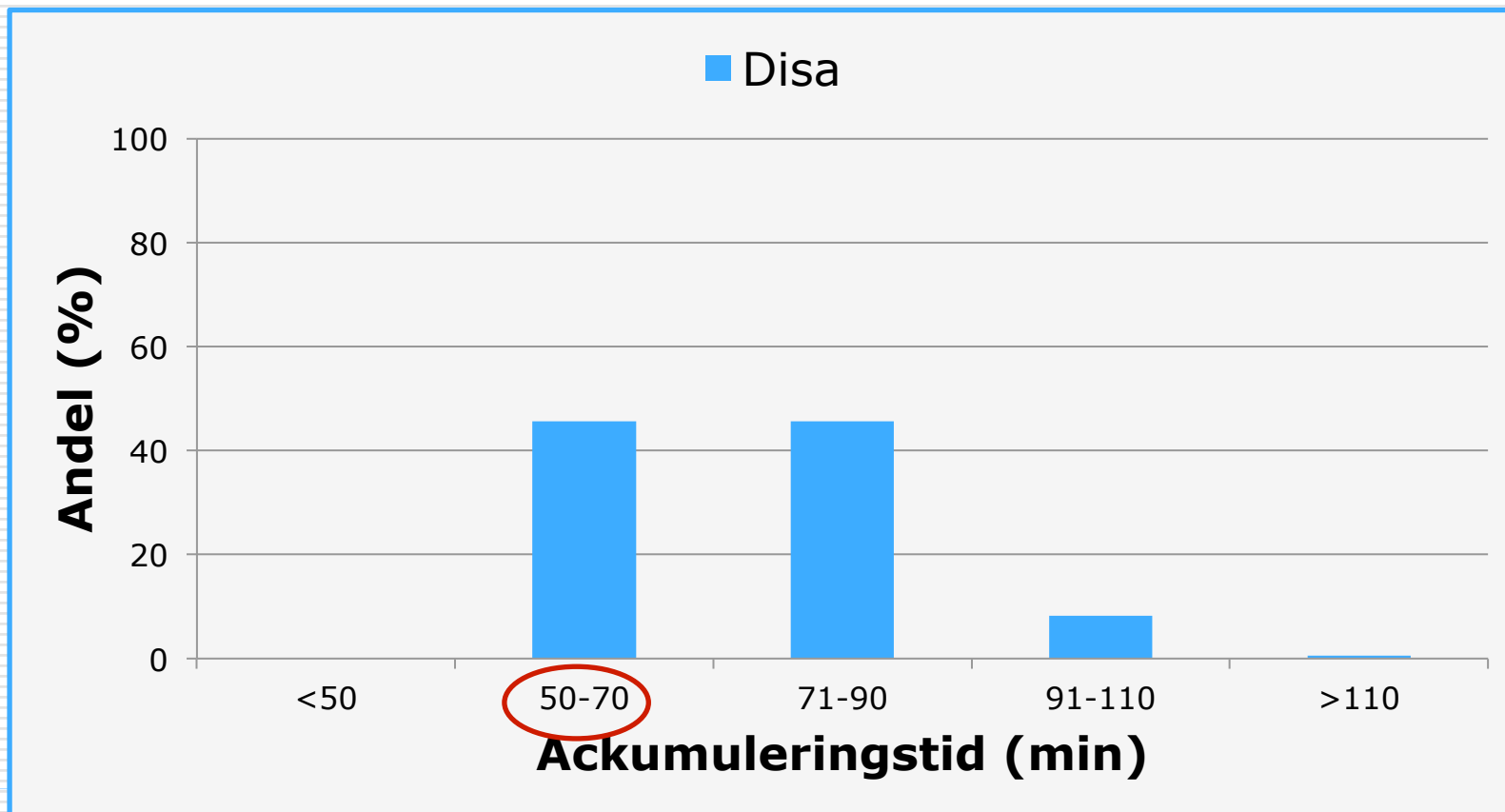
Resultat

- Alla undersökningar september – december (633 st)



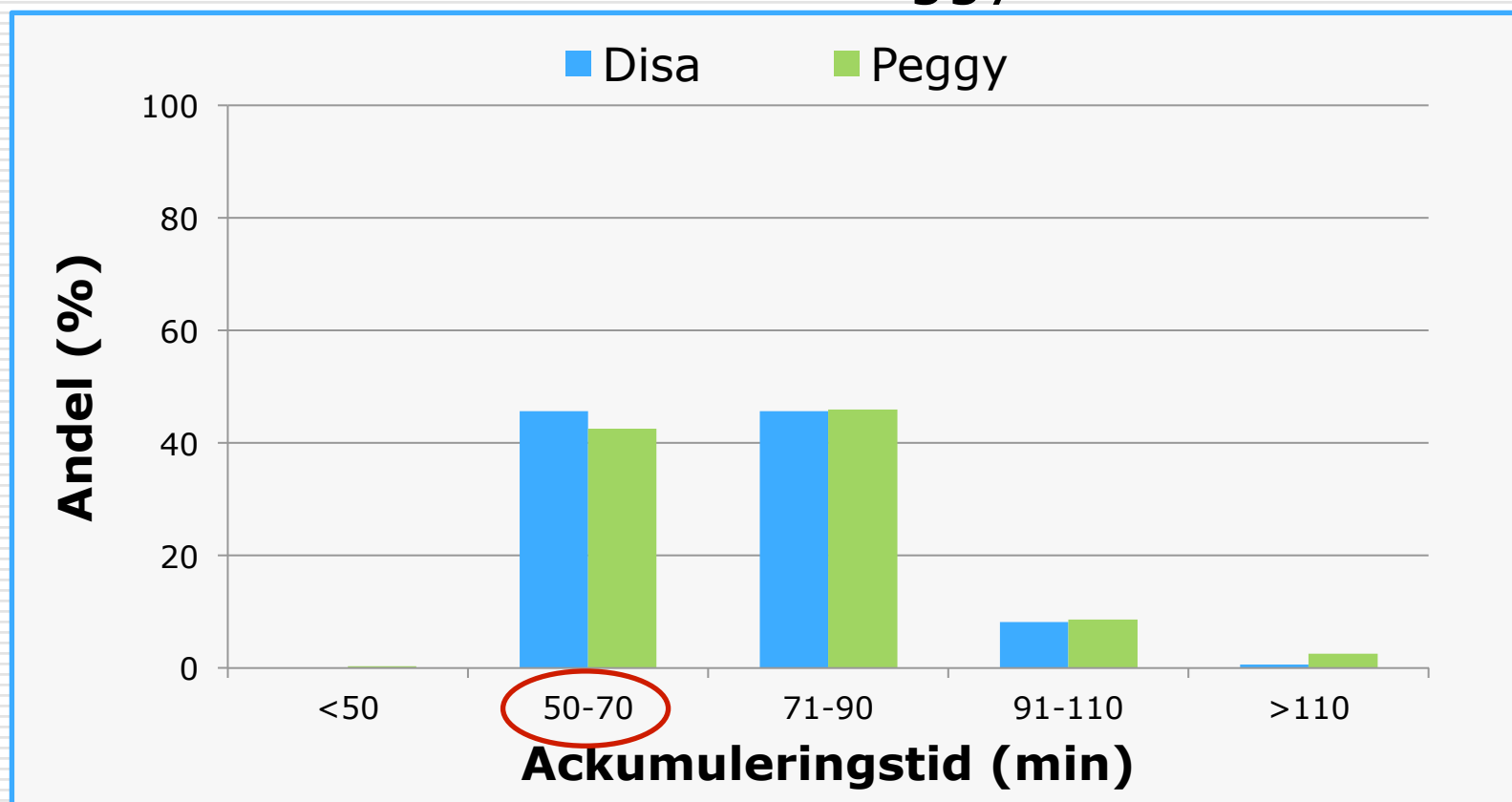
Resultat

- Skillnad mellan Disa och Peggy?



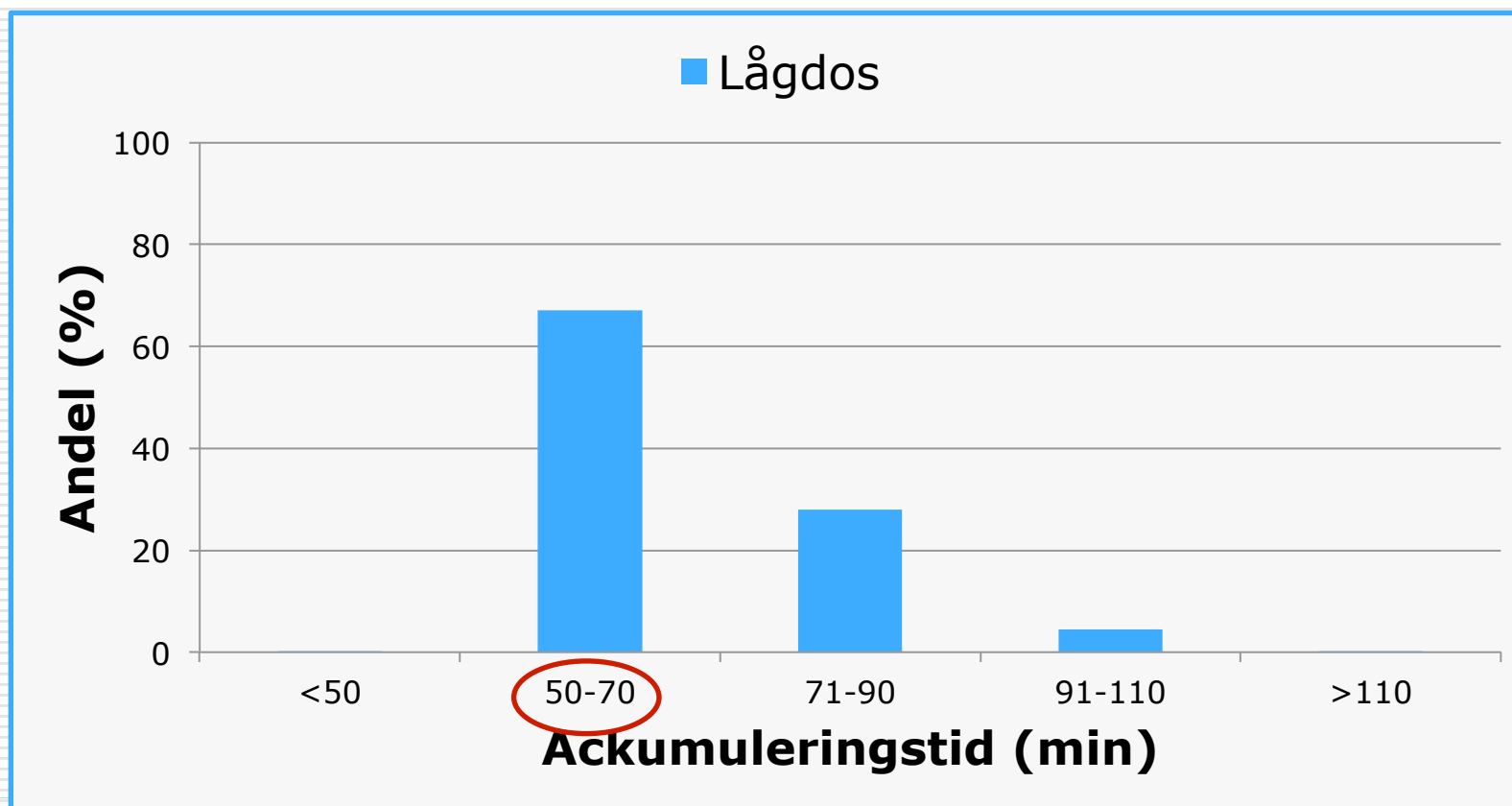
Resultat

- Skillnad mellan Disa och Peggy?



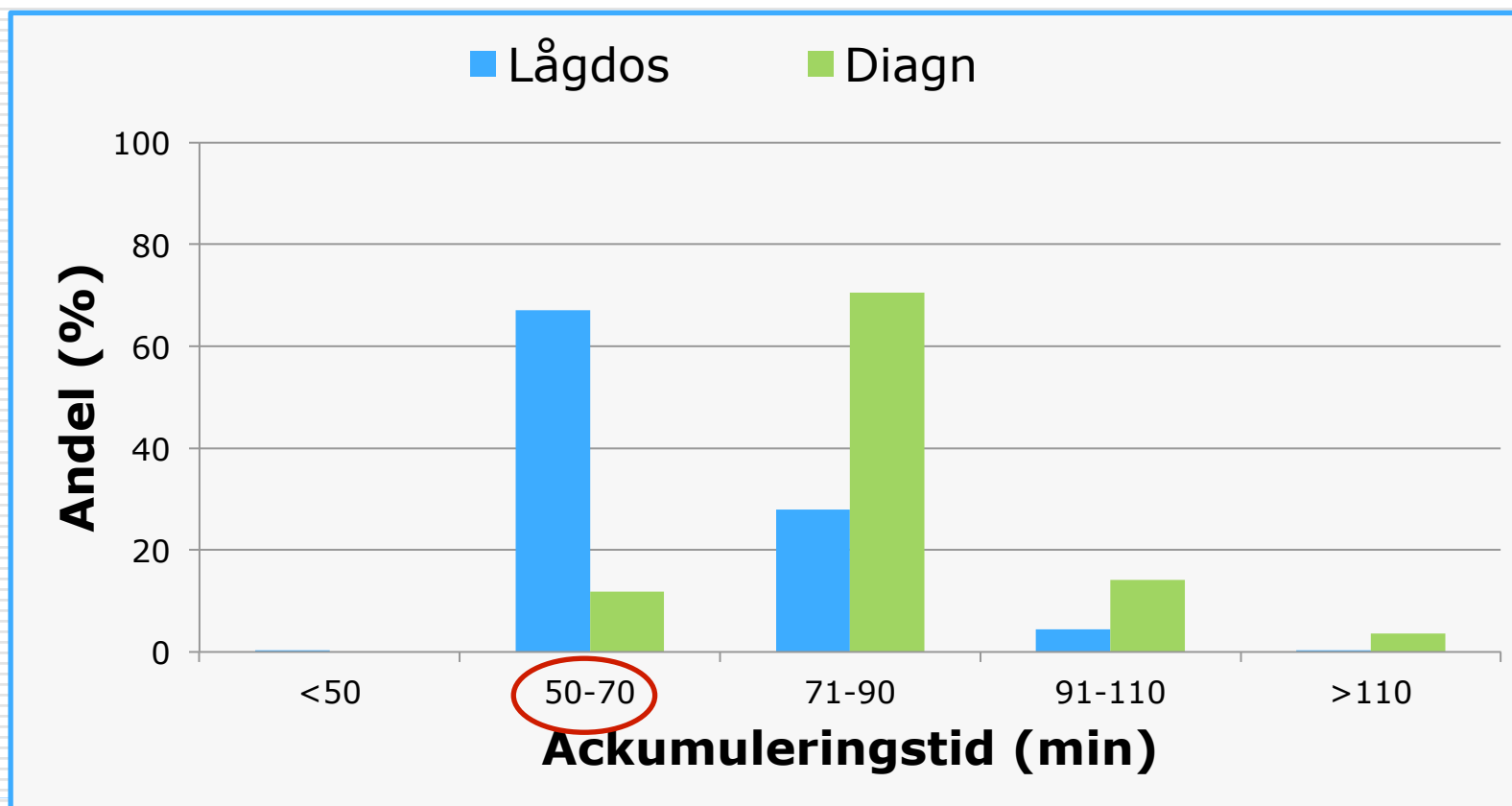
Resultat

- Skillnad mellan lågdos och diagnostisk CT?



Resultat

- Skillnad mellan lågdos och diagnostisk CT?



Slutsatser

- Ackumuleringstiderna
 - varierar och är längre än förväntat
 - inte påverkade av vilken kamera
 - skiljer sig beroende på vilken CT-undersökning som PET-undersökningen kombineras med

Akkumuleringstiden är förlängd,
framförallt vid undersökningar som
kombineras med "diagnostisk" CT

Förändring

Förändring

- Patienterna börja dricka peroral kontrast tidigare, dvs före injektion av ^{18}F -FDG. Tar in dem för bildtagning 45min efter injektion.

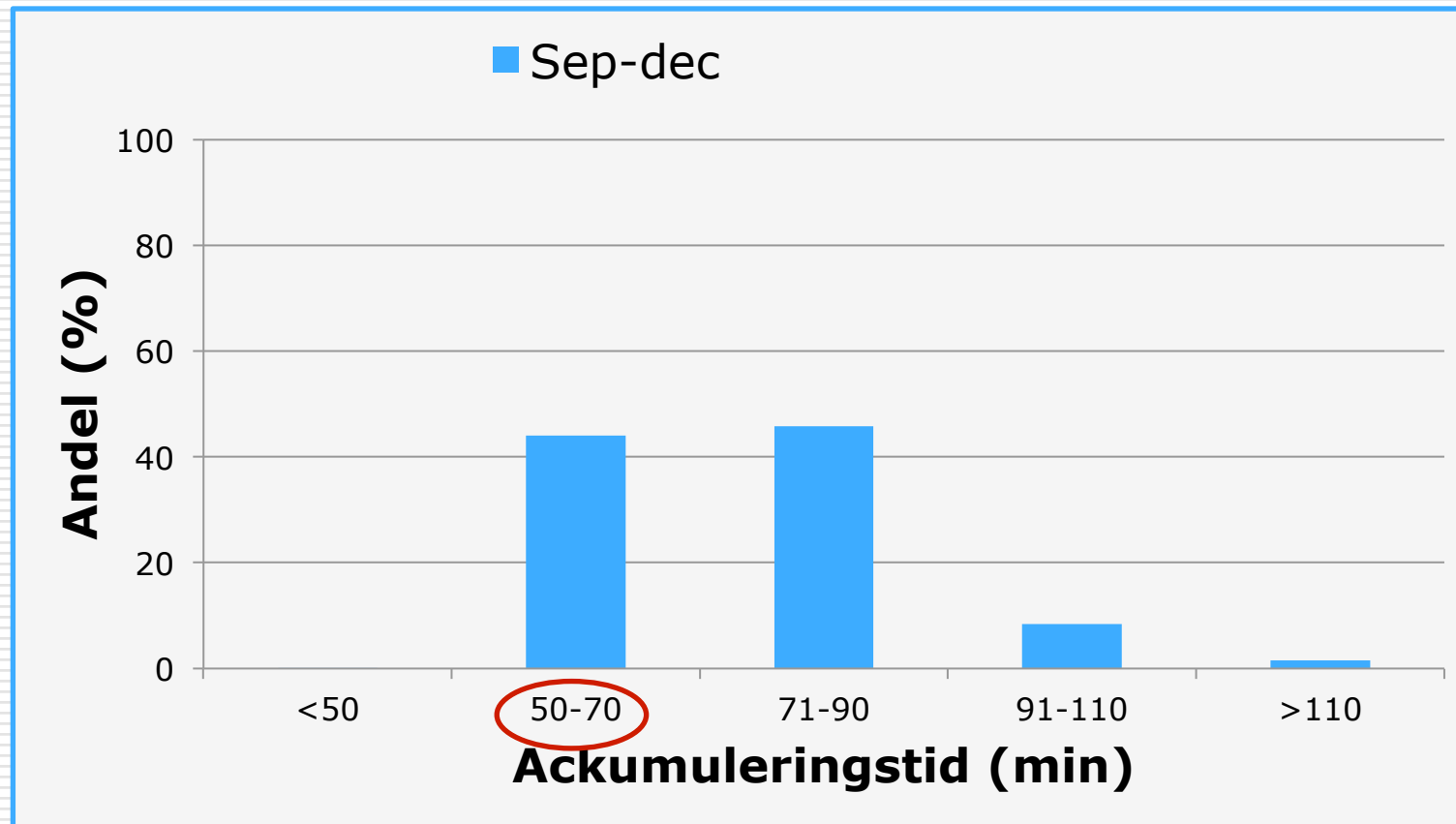
Förändring

- Patienterna börja dricka peroral kontrast tidigare, dvs före injektion av ^{18}F -FDG. Tar in dem för bildtagning 45min efter injektion.
- Noterar ackumuleringstiden i RIS.

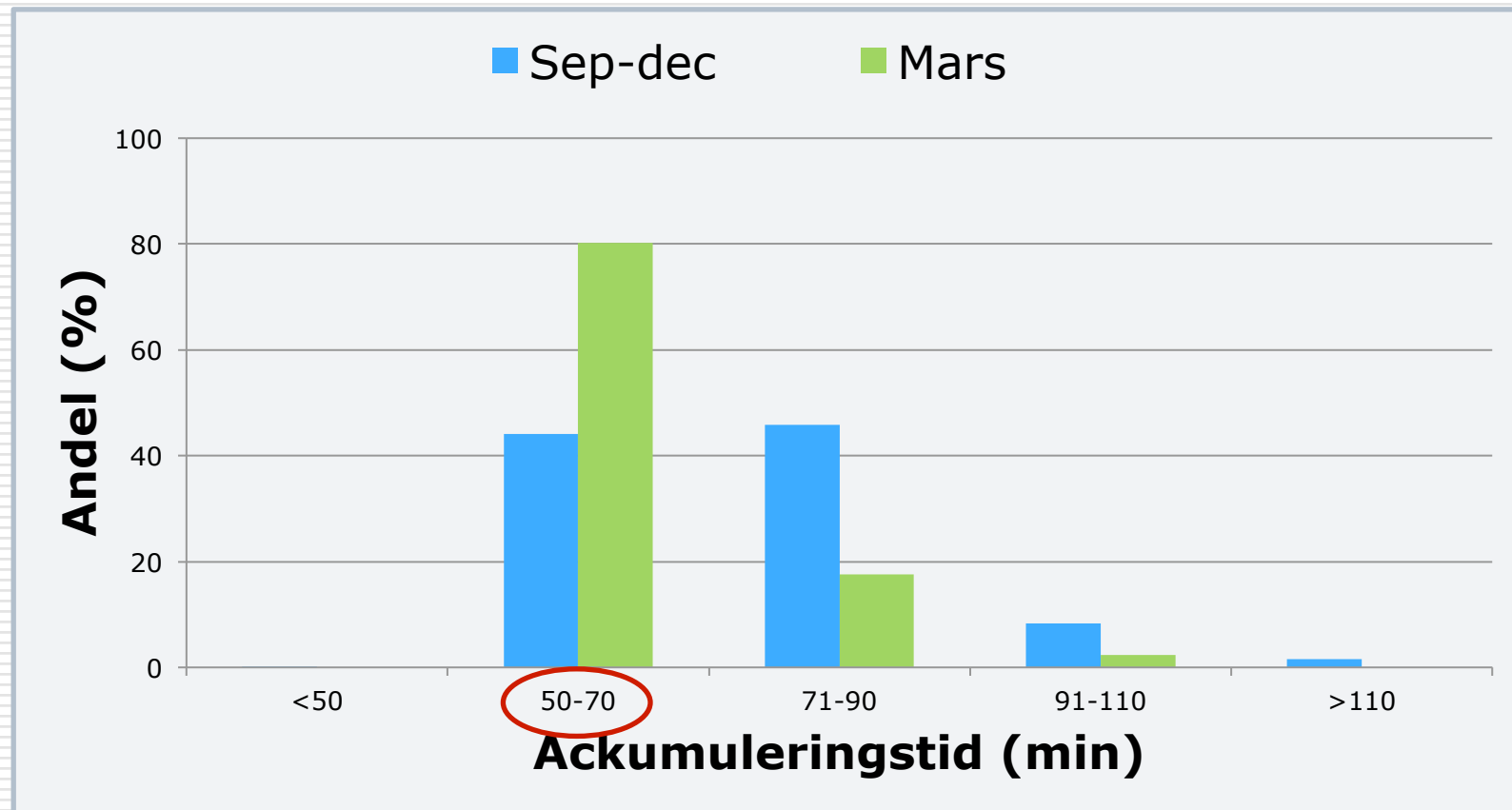
Uppföljning

- Samtliga undersökningar med ^{18}F -FDG studerades retrospektivt för mars 2014

Resultat uppföljning



Resultat uppföljning



Frågor



Tack!



Akkumuleringstid för ^{18}F -FDG vid PET/CT i klinisk rutin

Berit Olsson, Jessica Hagerman, Britt-Marie Jansson, Lena Jönsson*, Helén Almquist.

BoF Klinisk fysiologi och nuklearmedicin,
Strålningsfysik*, Skånes Universitetssjukhus, Lund